



SELÇUK ÜNİVERSİTESİ
DİŐ HEKİMLİĐİ FAKÜLTESİ

SELÇUK ÜNİVERSİTESİ
DİŐ HEKİMLİĐİ FAKÜLTESİ
UYUM EĐİTİMİ
2023

Hazırlayan:

Uzman Hemőire

Alime KANDEMİR

İçerik;

- Fakültenin tarihçesi
- Fakültenin idari yönetimi
- Fakültenin fiziki yapısı
- Fakülte de bulunan bölümler ve sunulan hizmetler
- Hasta ve yakınları ile iletişim de standartlar
- Yeni çalışan olarak kişiden beklentiler
- Çalışma koşulları
- İzinler
- Fakülte ye ulaşım
- Fakültenin iletişim bilgileri konularını kapsamaktadır

Fakültenin tarihçesi

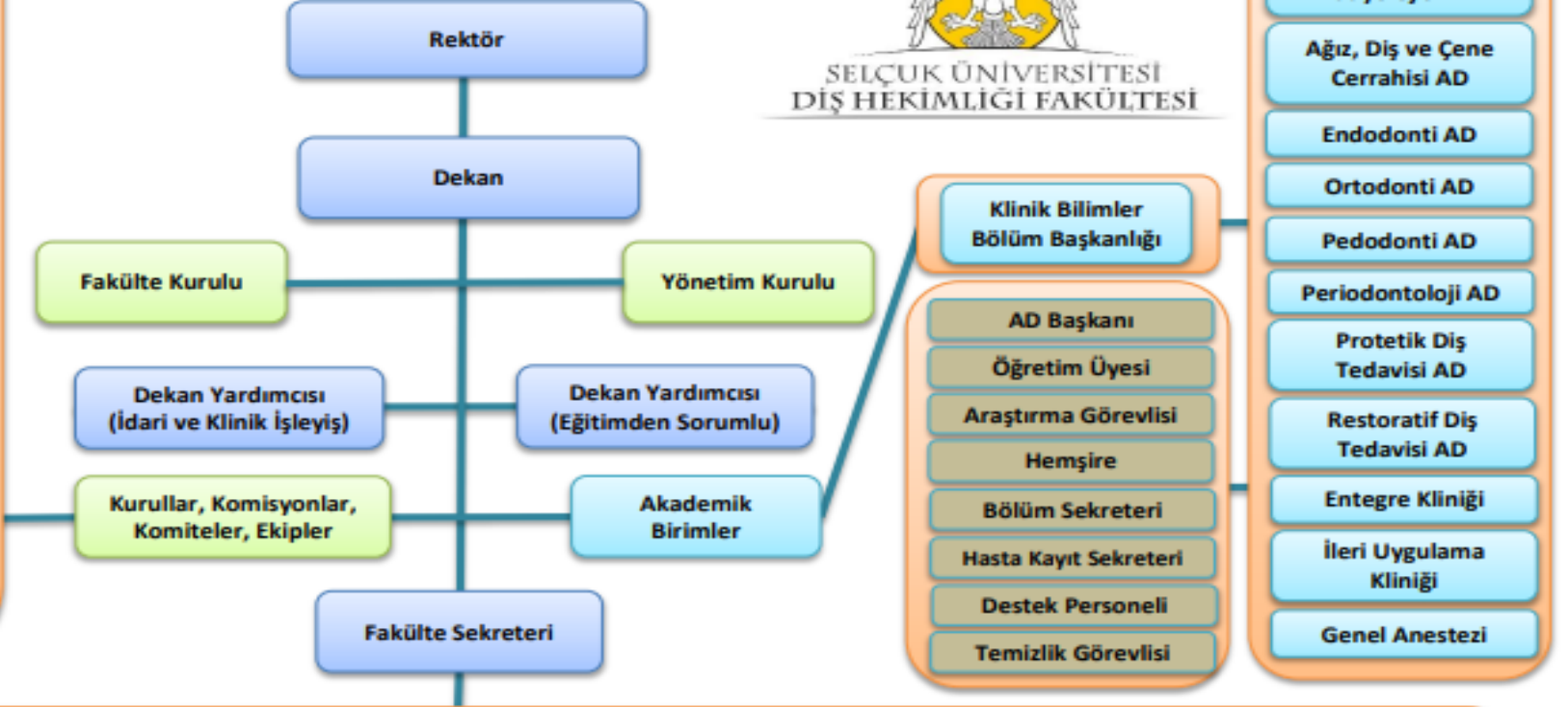
- Selçuk Üniversitesi Diş Hekimliği Fakültesi resmi olarak 18.06.1987 yılında Resmi Gazetede yayınlanan 3389 sayılı kanunun 8. Maddesine istinaden resmen kurulmuştur.
- Kurucu Dekan olarak **Prof. Dr. İ. Timur Esener** atanmıştır.
- İlk faaliyetlerine Fen-Edebiyat Fakültesi içerisinde hızlı bir şekilde başlayan fakülte **1988 yılı** eylül ayında **ilk öğrencilerini** almıştır.
- 44 öğrenci ile lisans eğitime başlayan diş hekimliği fakültesi **ilk binasına 1989'da** kavuşmuştur.



SELÇUK ÜNİVERSİTESİ DİŞ HEKİMLİĞİ FAKÜLTESİ
İDARİ YÖNETİM ŞEMASI-2020-TASLAK



- Mezuniyet Öncesi Diş Hekimliği Eğitim Komisyonu
- Mezuniyet Sonrası Diş Hekimliği Eğitim Komisyonu
- Akreditasyon Özdeğerlendirme Kurulu
- Program ve Ölçme Değerlendirme Kurulu
- Akreditasyon Kurulu
- Koordinatörler Kurulu
- Öğrenci Akademik Danışmanlar Kurulu
- Seçmeli Ders Kurulu
- Bologna Eşgüdüm Kurulu
- Erasmus-Farabi-Mevlana Değişim Kurulu
- Stratejik Planlama ve Hazırlama Komisyonu
- İş Sağlığı ve Güvenliği Kurulu
- Sağlıkta Kalite Kurul ve Komisyonları
- Girişimsel Olmayan Klinik Arştırmalar Etik Kurulu
- Bilimsel Dosya Ön İnceleme Komisyonu
- Akademik Teşvik Başvuru ve İnceleme Komisyonu



Fakültenin fiziki yapısı

Fakültemiz, yaklaşık olarak 12.000m² 'lik fiziki alanı ile Konya ili, ilçeleri ve çevre illerden gelen hastalara ileri teknolojisi ve tecrübeli akademik kadrosu ile ağız ve diş sağlığı konusunda hizmet veren büyük bir fakülte konumundadır.



Fakültenin fiziki yapısı devam...

A BLOK	
Zemin katı	Ağız-Diş ve Çene Radyoloji Kliniği, İleri Uygulama Kliniği, Kalite Yönetim Birimi; Bilgi-İşlem, Vezne, Güvenlik, Mescit
Ara kat	Entegre Kliniği
1.Kat	Endodonti Kliniği
Ara kat	İş Sağlığı Birimi, Hasta Hakları, Satın Alma Birimi, Fatura Birimi, Arşiv
2.Kat	Protetik ve Restoratif Diş Tedavi Kliniği
Ara kat	Pedodonti Kliniği
3. Kat	Periodontoloji Kliniği



Fakültenin fiziki yapısı devam...



B BLOK	
Zemin kat	Ameliyathane, Sterilizasyon Merkezi, Çamaşırhane, Araştırma Laboratuvarı, Teknik Servis
1. Kat	Ağız-Diş ve Çene Cerrahi Kliniği
2. Kat	Ortodonti Kliniği
3. Kat	Protetik Diş Tedavi Kliniği, Protez Laboratuvarı



Fakültenin fiziki yapısı devam...

C BLOK

- Derslikler

MERKEZİ DERSLİK

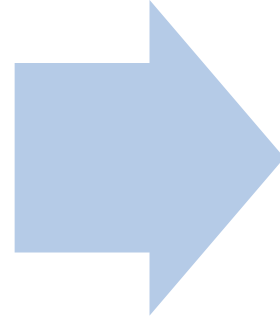
- Preklinik(2), Fantom klinik

EK HİZMET BİNASI



Fakülte de bulunan bölümler ve sunulan hizmetler

Fakültemizde
8 klinik ve 1
ameliyathane
bulunmaktadır.



Diş teşhis
tedavisi için
gerekli tüm
hizmetler
verilmektedir.

Hasta ve yakınları ile iletişimde standartlar

Hasta ile ilk karşılaşmada kendisini rahat hisseceği bir ortam yaratmak,

İlgi ve güler yüzle karşılamak,

Etkin dinleme, etkin ve birbiri ile tutarlı sözlü ve sözsüz iletişim kurmak,

Hastanın sözsüz iletişim ile ortaya koyduğu beden dili ipuçlarını değerlendirmek,

Tıbbi terimlerden kaçınarak anlaşılmasını kolay bir dil kullanmak,



Hasta ve yakınları ile iletişimde standartlar devam..

Sözlü ve sözsüz iletişim ile hastanın verilen bilgileri doğru olarak algılayıp algılamadığını ortaya çıkarmak,

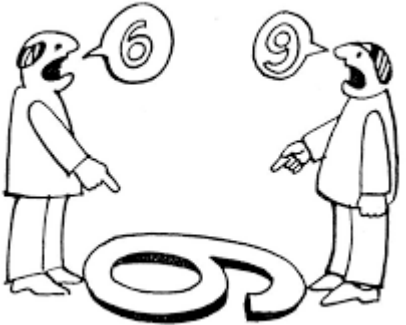


Sağlık personeli-hekim ve hasta üçlüsünün bulunduğu ortamda hastayı unutmamak,

Gerektiğinde sorular sorarak bazı açıklamalar yapmak ve hastanın tüm sorularını cevaplandırmak,

Hastanın konuşmasını cesaretlendirmek için zaman zaman sessiz kalmak, konuşması için fırsat vermek,

Hasta ile konuşurken ses tonunu iyi ayarlamak.



Yeni alıřan olarak kiřiden beklentiler

- Mesleki donanımı ve yeterlilięi olan,
- Belirlenmiř kanun ve kurallara uygun davranan
- Grev yetki ve sorumluluklarının bilincinde,
- Devlet malına zarar vermeyen ve onları tasarruflu kullanmaya zen gsteren,
- İletiřime aık ve uyumlu,
- zgveni yksek ve hızlı karar verebilen,
- Srekli yeniliklere ve geliřime aık,
- Hizmet ii eęitimlere katılımda gnll

Yeni alıřan olarak kiřiden beklentiler devam...

- Hasta haklarını ve sorumluluklarını bilen ve önemseyen
- Hasta güvenliğini ve memnuniyetini önemseyen ve bu konulardaki kurallara uyan,
- alıřan haklarını ve güvenliğini önemseyen ve bu konuda bilgilerini güncel tutan,
- Hizmet verdiği insanlara, yöneticilerine ve alıřma arkadaşlarına saygılı, kişiler arası iletişimini sürekli geliřtiren,
- Hangi meslek grubundan olursa olsun, göstereceđi iyi veya kötü bir davranıřın tüm kuruma mal edileceđini unutmayan,
- Empati kurabilen ve bugün hizmet veren, yarın hizmet alan pozisyonda olabileceđini unutmayan kişiler olması,vb..özellikler yeni alıřandan beklentilerimizdir.

Yeni alıřan olarak kiřiden beklentiler devam...

- Eleřtirel Düşünme,
- Analiz ve Problem Çözme
- Teknoloji Kullanımı,
- Stres Toleransı,
- Yaratıcılık ve Duygusal Zeka





Ana Sayfa

Personel

Bölümler

ONLINE RANDEVU

Fakülte

Kurullar

Komisyonlar

DUYURULAR

HABERLER

Genel Duyurular / Tümü

7 Şubat Birim İç Değerlendirme Raporu

6 Temmuz Rektörümüz Prof. Dr. Metin AKSOY'un Fakültemize Ziyareti

17 Kasım Dış Hekimliği Fakültesi Sözleşmeli (4/B) Personel Alım Sonucunda Boş,

Öğrenci Duyuruları / Tümü

24 Ağustos 2023-2024 Eğitim-Öğretim yılı Güz Yarıyılında Ek Madde-1 ve GNO Yata...

4 Ağustos TANITIM VE TERCİH GÜNLERİ

18 Temmuz 2023-2024 YATAY GEÇİŞ TAKVİMİ

Fakülte

Kurullar

Komisyonlar

Bilimsel

Akreditasyon Faaliyetleri

Personel İşleri

Kalite Yönetim Sistemi

Görev, Yetki ve Sorumluluklar

Yök Kalite Güvencesi ve Kurul Yönetmelik

SKS ADŞH Güncel Standartları Ver3

Sağlıkta Kalite

Kalite Eğitimleri

SKS Ağız ve Dış Sağlığı Hizmetleri Dökümanları

Dış Kaynaklı Döküman Listesi

COVID -19 Pandemi Süreci ile ilgili Sağlık Bakanlığı Takip Sayfası

W KU.GT.01-DEKAN GÖREV TANIMI

W KU.GT.02-FAKÜLTE YÖNETİM KURULU GÖREV TANIMI

W KU.GT.03-KURUL VE KOMİSYONLAR GÖREV TANIMI

W KU.GT.04-EĞİTİMDEN SORUMLU DEKAN YARDIMCISI GÖREV TANIMI

W KU.GT.05-KLİNİK BİRİMLERDEN SORUMLU DEKAN YARDIMCISI GÖREV TANIMI

W KU.GT.06-FAKÜLTE SEKRETERİ GÖREV TANIMI

W KU.GT.07-KALİTE DİREKTÖRÜ GÖREV TANIMI

W KU.GT.08-ENFEKSİYON HEMŞİRESİ GÖREV TANIMI

W KU.GT.09-EĞİTİM HEMŞİRESİ GÖREV TANIMI

W KU.GT.10-İSG UZMANI GÖREV TANIMI

W KU.GT.11-İŞ YERİ HEKİMİ GÖREV TANIMI

W KU.GT.12-İŞ YERİ HEMŞİRESİ GÖREV TANIMI

W KU.GT.13-HASTA HAKLARI BİRİM SORUMLUSU GÖREV TANIMI (1)

W KU.GT.14-AKADEMİK Ve İDARİ PERSONEL İŞLERİ MEMURU GÖREV TANIMI

W KU.GT.15-ÖĞRENCİ İŞLERİ MEMURU GÖREV TANIMI

W KU.GT.16-YAZI İŞLERİ MEMURU GÖREV TANIMI

W KU.GT.19-HASTA KARŞILAMA-DANIŞMA-YÖNLENDİRME PERSONEL GÖREV TANIMI

W KU.GT.20-HASTA KAYIT PERSONEL GÖREV TANIMI

W KU.GT.21-SATIN ALMA MEMURU GÖREV TANIMI

W KU.GT.22-FATURALAMA MEMURU GÖREV TANIMI

W KU.GT.23-VEZNE MEMURU GÖREV TANIMI

Çalışma kořulları

- Hafta ii 08.00-17.00 saatleri arasında alıřılmaktadır.
- 12.00-13.00 saatleri arasında ge arası verilmektedir.



İzinler



- Memur personel için 657 Sayılı Devlet Memurları Kanununun 102'nci maddesi çerçevesinde;
- Hizmet süresi 1 yıldan 10 yıla kadar (on yıl dâhil) olan memurların yıllık izin süreleri 20 gün,
- 10 yıldan fazla olanların ise 30 gündür.
- Birbirini izleyen iki yılın izni bir arada verilebilir.
- Hizmetleri sırasında radyoaktif ışınlarla çalışan personele, her yıl yıllık izinlerine ilaveten bir aylık sağlık izni (Şua izni) verilir.

İzinler devam...



696 sayılı KHK kapsamında Süresiz Sözleşmeli Personel; 4857 Sayılı İş Kanunu'na göre; İşçilere verilecek yıllık ücretli izin süresi, hizmet süresi;

- Bir yıldan beş yıla kadar (beş yıl dâhil) olanlara on dört günden,
- Beş yıldan fazla on beş yıldan az olanlara yirmi günden,
- On beş yıl (dâhil) ve daha fazla olanlara yirmi altı günden, az olamaz.
- Yıllık izin en fazla üç kısım halinde kullanılabilir ve herhangi bir kısmı en az 10 gün olmalıdır.

Fakülteye ulaşım

- Selçuk Üniversitesi Dış Hekimliği Fakültesi şehir merkezinden yaklaşık 20 km uzaklıkta, Afyon yolu üzerinde bulunmaktadır.
- Dış Hekimliği Fakültesine toplu taşıma araçlarıyla ulaşabilmek için; Alaaddin –Üniversite tramvay hattı ya da Kampüs dolmuşu tercih edilmelidir.
- Şehir merkezinden hem dolmuş hem de tramvay ulaşımı 50-60 dk sürmektedir.
- **Otogar:** Kampüs-Otogar arası yaklaşık 10 km dir. Otogardan kampüse dolmuş veya tramvayla ulaşım sağlanabilmektedir.
- **Tren Garı:** Kampüs Tren garı arası yaklaşık 20 km dir. Tren garından ulaşım için Meram Eski Yol dolmuşu ile Büyükşehir Belediyesine gelip oradan tramvayla kampüse ulaşım sağlanabilir ya da Tren garından 5 dak. yürüyüş mesafesi ile Zafer Meydanına gelip oradan tramvayla ulaşım sağlanabilir.
- **Havaalanı:** kent merkezine 15 km uzaklıktadır. Havaalanından kent merkezine HAVAŞ tarafından otobüs seferleri yapılmaktadır. Havaalanından kampüse ulaşım için HAVAŞ otobüsleri ile otogara gelinip oradan tramvaya aktarma yapılabilir ya da havaalanı kampüs arası yaklaşık 10 km olduğundan taksi de tercih edilebilir.



Fakültenin iletişim bilgileri

→ selcuk.edu.tr/Birim/fakulteler/dis_hekimligi/1816/iletisim/34050



DIŞ HEKİMLİĞİ FAKÜLTESİ

Selçuk Üniversitesi Ana Sayfası



İletişim

Ana Sayfa

Personel

Bölümler

ONLİNE RANDEVU

Fakülte

Kurullar

Komisyonlar

Selçuk Üniversitesi Diş Hekimliği Fakültesi. Alaeddin Keykubat Kampüsü. Akademi Mahallesi Yeni İstanbul Caddesi No:309

Selçuklu, Konya / TÜRKİYE

TEL (0332) 241 0098

(0332) 242 3022

FAX (0332) 241 0062



Fakültenin iletişim bilgileri devam...

- Doktora Öğrencileri için
- Aday Öğrenciler için
- Topluluklar
- Galeri (Öğretim Üyesi)
- Galeri (Öğrenci)
- Anket
- Bağlantılar
- İletişim
 - İletişim
 - Fakülte Telefon Rehberi
 - Ulaşım Bilgileri
 - Sosyal Medya
- Hastalar için

Şehnaz KEPEZ	Veri Hazırlama ve Kontrol İşletmeni	2231224
İdari Mali İşler Birimi		
Kerim UĞURLU	İdari ve Mali İşler Sorumlusu	2231223
Şengül ELLİİKİ	Sekreter	2231223
Bayram GEÇİCİ	Demirbaş Sorumlusu	2231208
Yusuf AY	Faturalama	2231220
Öğrenci İşleri		
Adem HARMANKAYA	Bilgisayar İşletmeni	2231287
Mukaddes KÖSKÜ	Büro İşçisi	2231287
Vezne		
Eyyüp UYSAL	Vezenedar	2231254
Cihat BACAĞLI	Büro İşçisi	2231254
Tahakkuk		
Harun DURKUN	Tekniker	2231222
Fadime TANDOĞAN	Büro İşçisi	2231222
Bilgi İşlem Birimi		
Zafer UYANIK	Mühendis	2231240
Mustafa GÖÇMEZ	Tekniker	2231240
Hasta Kayıt & Hasta İletişim Birimi		
Naciye Nur ÖNDE	Büro Memuru	2231253
Hatice ÖNDE	Sürekli İşçi	2231147



Selçuk Üniversitesi Diş Hekimliği Fakültesi Tanıtım Filmİ - 2021

- <https://www.youtube.com/watch?v=3UMllrYBYKo>



✓ **Bir işi ilk defada doğru yapmak,**

Bir işi ucuz yapmanın en kolay yoludur.

Kalitesizlik pahalıya mal olur...

Tom Peters

